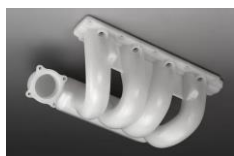


标准树脂 白色 9400E

材料介绍

标准树脂具有出色的表面细节和白色纹理，是最常用的树脂，具有良好的尺寸精度，具有哑光表面光洁度，不透明外观和精确的细节。

标准树脂可捕捉光滑的表面和细节。非常适合用于演示或作为彩绘印刷品的基础。



材料特性

[打印尺寸]: 1700*900*700 毫米

[特点]: 最常用的树脂, 高细节, 工业首选, 低成本, 易成型, 光滑, 表面效果好。

颜色: 白色的

优点: 尺寸稳定性, 高分辨率精细节, 低成本, 最常用

缺点: 不抗紫外线

材料参数

Liquid performance index	
Inspection item	Numerical value
appearance	Milky white viscous liquid
Viscosity (30y)	320cps
Density (25y)	1.14g/cm3
Curing depth (Dp)	0.12mm
Critical Exposure Energy (Ec)	10.30mJ/cm2

Parts performance index			
Test items	Detection method	UTR8360X	ABS
Tensile strength (MPa)	ASTM D638M	53.7	45.7
Tensile modulus (MPa)	ASTM D638M	3160	-
Elongation at break (%)	ASTM D638	5.1%	42
Bending strength (MPa)	ASTM D790	78.6	73.5
Flexural modulus (MPa)	ASTM D790	2450	2300
Impact strength (J/m)	ASTM D256	31	160
Water absorption (%)	ASTM D570	0.49	0.20-0.45
Shore hardness (D)	ASTM D2241	84	81
Heat distortion temperature (y)	ASTM D648 0.45MPa 59.1		84
Heat distortion temperature (y)	ASTM D648 1.82MPa 52		80